

# RheinBrücke

Gruppe für gegenständliche Malerei

# RheinBrücke

## Gruppe für gegenständliche Malerei

Min Clara Kim, Hugo Boguslawski (Düsseldorf)

Elizabeth Weckes, Matthias Brock (Köln)

*“Kunst macht sichtbar, indem sie die Wirklichkeit wirklich abbildet.”*

Dies ist die Antwort der Künstlergruppe RheinBrücke auf das bekannte Diktum Paul Klees:

“Kunst bildet die Wirklichkeit nicht ab, Kunst macht sichtbar.”

Die Künstler der RheinBrücke gehen davon aus, dass das Unsichtbare in der Tiefe des Sichtbaren offenbar wird. Die Malerei ist wie kein anderes Medium imstande, diese Tiefe auszuleuchten, wenn sie wirkliche Malerei ist, d.h. wenn sie ihr Material nicht zum Fetisch macht, sondern vergeistigt. In diesem Falle sind ihre Möglichkeiten, geistige und seelische Räume zu eröffnen, unbegrenzt.

Dazu ist allerdings beim aktuellen Zustand dessen, was sich als Malerei bezeichnet, eine Rückgewinnung verlorengegangener Qualitäten nötig: Klärung der Formen in ihren stofflichen und räumlichen Dimensionen ohne Abhängigkeit von photographischen Vorbildern, Detailgenauigkeit auf der Basis eines einfühlenden, Sicht- und Tastbares kongenial umsetzenden Duktus, eine den Bildgegenständen und ihrer Inszenierung angemessene vitale und differenzierte Farbigkeit, schließlich eine variable und spannungsreiche Komposition, die sich nicht selbst zum Thema macht, sondern Vermittlerin inhaltlicher und formaler Substanz ist.

Die Gegenstände der Malerei geben, indem sie auf diese Weise zu Bildern werden, Kunde von ihrem Eigenleben, ihrem Wesen, ihrer beständigen und rätselhaften Fremdheit.

Im Rahmen dieser Vorstellungen entwickelt jeder der vier Künstler seine persönliche Handschrift gegenüber einem individuellen, im Fluss befindlichen bildnerischen Kosmos.

Während Min Clara Kim durch Reduktion auf das Wesentliche nach dem Symbolgehalt und einer universell lesbaren Formensprache forscht, und einfachen Dingen ihre verborgenen Geschichten entlockt, sucht Hugo Boguslawski nach Symmetrien, Rhythmen und Strukturen, die dem Organischen innewohnen und codiert die Gegenstände auf Basis von Abstraktionen neu. Elizabeth Weckes seziiert und arrangiert, verfremdet Beobachtetes und lädt ihre Bildwelten so surreal auf, Matthias Brock schließlich hebt einen Schatz voller barocker Pracht, indem er den Stofflichkeiten der Dinge nachgeht und eine Welt von Werden und Vergehen in all ihren sensuellen Qualitäten auf die Leinwand bringt.

Durch die Gründung der Künstlergruppe RheinBrücke im Jahr 2006 manifestiert sich das gemeinsame Anliegen einer qualitätsvollen Malerei, als deren Spielarten die individuellen Ausprägungen umso expliziter behauptet werden.

Alle vier Künstler haben an der Kunstakademie Münster in der Malklasse von Prof. Hermann-Josef Kuhna studiert. Min Clara Kim und Hugo Boguslawski betreiben seit 2002 in Düsseldorf, Elizabeth Weckes und Matthias Brock seit 1995 in Köln ihre Ateliers.

Bereits seit Studienzeiten stellen die vier Maler in zahlreichen Ausstellungen im In- und Ausland aus.

Ihre Bilder sind in mehreren öffentlichen und privaten Sammlungen vertreten.

Kontakt: [die.maler@rhein-bruecke.com](mailto:die.maler@rhein-bruecke.com)

Weiterführende Informationen finden Sie auf:

[www.rhein-bruecke.com](http://www.rhein-bruecke.com), sowie auf den einzelnen Webseiten der Künstler.





Abb. diese Seite: **Rabenfreunde** 2003, je 180 x 110 cm  
linke Seite: **eine Herbstgeschichte** 2002, 150 x 185 cm  
**china girl unterwegs** 2002, 120 x 135 cm  
alle Bilder: Öl /Lwd.

**Min Clara Kim** Düsseldorf  
geb. 1966 in Seoul, Südkorea

[atelier@min-clara-kim.com](mailto:atelier@min-clara-kim.com)  
[www.Min-Clara-Kim.com](http://www.Min-Clara-Kim.com)  
T. (+49) (0)211 2406390



Abb. diese Seite: **bomb** 2005, 20 x 20 cm

**Merkur** 2005, 20 x 20 cm

rechte Seite: **Ginster** 2005, 150 x 185 cm

**Acer palmatum** 2006, 150 x 185 cm

alle Bilder: Öl /Lwd.

**Hugo Boguslawski** Düsseldorf

geb. 1970 in Gelsenkirchen

[atelier@hugo-boguslawski.com](mailto:atelier@hugo-boguslawski.com)

[www.Hugo-Boguslawski.com](http://www.Hugo-Boguslawski.com)

T. (+49) (0)172 2727486

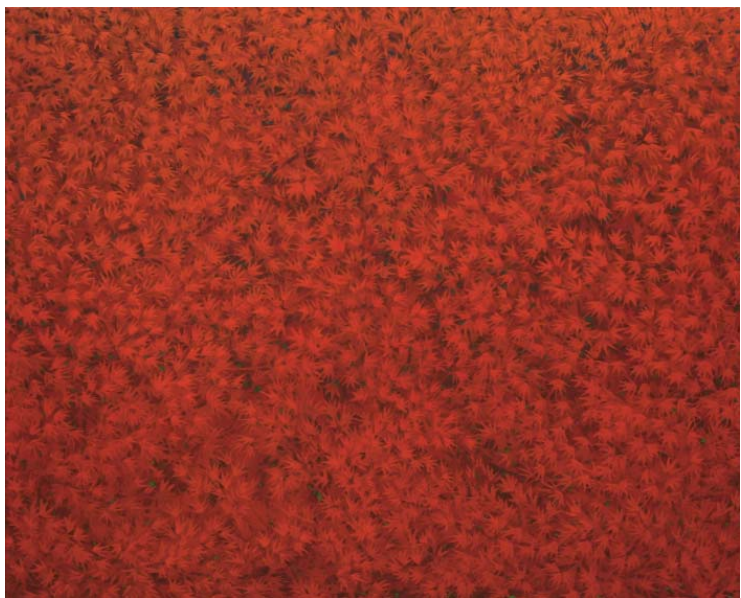




Abb. diese Seite: **Agenten II** 2006, 120 x 125 cm  
rechte Seite: **Die brave Stadt** 2005, 110 x 220 cm  
**Hill 60** 2005, 125 x 280 cm  
**Die Agenten** 2005, 60 x 180 cm  
alle Bilder: Öl /Lwd.

**Elizabeth Weckes** Köln

geb. 1968 in Willich

[malerei@elizabeth-weckes.de](mailto:malerei@elizabeth-weckes.de)

[www.Elizabeth-Weckes.de](http://www.Elizabeth-Weckes.de)

T. (+49) (0)172 2667986



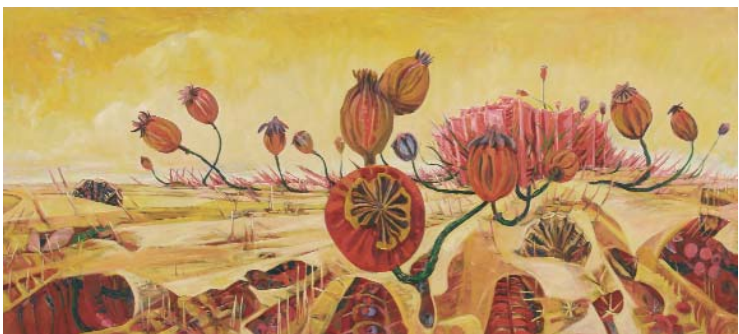






Abb. diese Seite: **Frühlingserwachen** 2005, 70 x 80 cm  
linke Seite: **Venus und Amor** 2004, 200 x 220 cm  
**Zenith** 2004, 180 x 200 cm  
alle Bilder: Öl /Lwd.

**Matthias Brock** Köln  
geb. 1962 in Bielefeld

msbrock@t-online.de  
www.Matthias-Brock.com  
T. (+49) (0)172 8778767

